



สถาบันคุณวุฒิวิชาชีพ
(องค์การมหาชน)



EEC

เขตพัฒนาพิเศษภาคตะวันออก
เชื่อมโลก ให้ไทยแลนด์

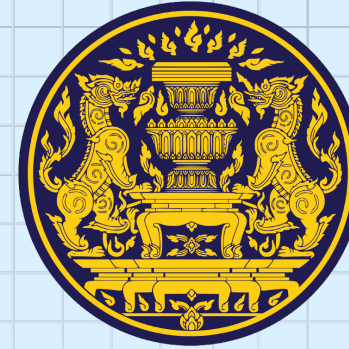
Learn to Earn in Digital World through *E-Workforce Ecosystem Platform*

วันที่ 8 กรกฎาคม 2567 | โรงแรมดุสิตธานี พัทยา จ. ชลบุรี



Thai-German Institute
สถาบันไทย-เยอรมัน





สถาบันคุณวุฒิวิชาชีพ
(องค์การมหาชน)

การเชื่อมโยงภาคการศึกษา กับ คุณวุฒิวิชาชีพ

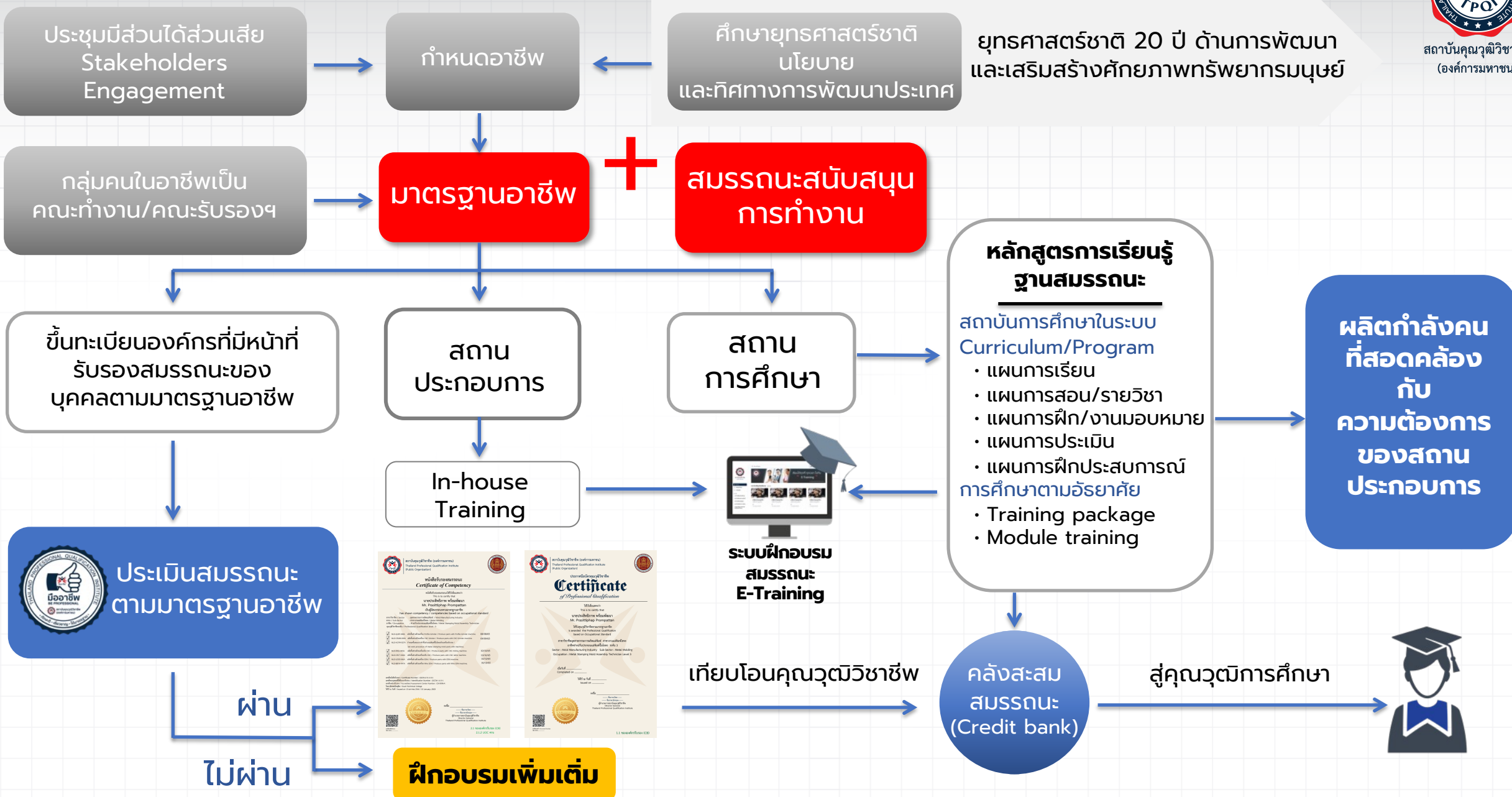
โดย
นางสาวพรภัทรา จิมพลอย
ผู้อำนวยการสำนักขับเคลื่อนภารกิจพิเศษ



ระบบคุณวุฒิวิชาชีพ



สถาบันคุณวุฒิวิชาชีพ
(องค์การมหาชน)



มาตรฐานอาชีพและคุณวุฒิวิชาชีพที่ดำเนินการแล้วเสร็จ

1,027 อาชีพ

ภาคบริการ จำนวน 28 สาขาวิชาชีพ รวม 407 อาชีพ

- 1.สาขาวิชาชีพการกีฬา 14 อาชีพ
- 2.สาขาวิชาชีพการท่องเที่ยว การโรงแรม ภัตตาคารและร้านอาหาร 29 อาชีพ
- 3.สาขาวิชาชีพบริการการศึกษา วิจัย และภาษา 17 อาชีพ
- 4.สาขาวิชาชีพธุรกิจโฆษณาประชาสัมพันธ์และสื่อสารมวลชน 6 อาชีพ
- 5.สาขาวิชาชีพการออกแบบและสร้างสรรค์ 11 อาชีพ
- 6.สาขาวิชาชีพขนส่งชุมชน 2 อาชีพ
- 7.สาขาวิชาชีพธุรกิจเสริมสวยและเสริมสร้างสุขภาพร่างกาย 24 อาชีพ
- 8.สาขาวิชาชีพการบิน 21 อาชีพ
- 9.สาขาวิชาชีพธุรกิจค้าปลีก 8 อาชีพ
- 10.สาขาวิชาชีพธุรกิจจัดประชุมและนิทรรศการ 5 อาชีพ
- 11.สาขาวิชาชีพธุรกิจบริการ. 6 อาชีพ
- 12.สาขาวิชาชีพการเงินและประกันภัย 6 อาชีพ
- 13.สาขาวิชาชีพธุรกิจภาพถ่าย 5 อาชีพ
- 14.สาขาวิชาชีพธุรกิจหนังสือและสิ่งพิมพ์ 6 อาชีพ
- 15.สาขาวิชาชีพธุรกิจอสังหาริมทรัพย์ 10 อาชีพ
- 16.สาขาวิชาชีพบริการสุขภาพ 36 อาชีพ
- 17.สาขาวิชาชีพบริหารงานบุคคล 9 อาชีพ
- 18.สาขาวิชาชีพบริหารทรัพยากรสิน 13 อาชีพ
- 19.สาขาวิชาชีพระบบขนส่งทางราง 18 อาชีพ
- 20.สาขาวิชาชีพโลจิสติกส์ 50 อาชีพ
- 21.สาขาวิชาชีพธุรกิจสาธารณูปโภคและบริการสาธารณะ 16 อาชีพ
- 22.สาขาวิชาชีพอนุรักษ์งานศิลปหัตถกรรมและงานพื้นบ้าน 20 อาชีพ
- 23.สาขาวิชาชีพบริการยานยนต์ 30 อาชีพ
- 24.สาขาวิชาชีพรักษาความปลอดภัย 9 อาชีพ
- 25.สาขาวิชาชีพธุรกิจจัดการพื้นที่สีเขียว 13 อาชีพ
- 26.สาขาวิชาชีพการบรรเทาสาธารณภัย 3 อาชีพ
- 27.สาขาวิชาชีพอาชีวอนามัยและความปลอดภัย 3 อาชีพ
- 28.สาขาวิชาชีพการเดินเรือ 17 อาชีพ



มาตรฐานอาชีพและคุณวุฒิวิชาชีพที่ดำเนินการแล้วเสร็จ

ภาคอุตสาหกรรม จำนวน 23 สาขาวิชาชีพ รวม 562 อาชีพ

- | | |
|--|---|
| 29.สาขาวิชาชีพการเชื่อมอุตสาหกรรม 17 อาชีพ | 41.สาขาวิชาชีพอุตสาหกรรมการผลิตแม่พิมพ์ 27 อาชีพ |
| 30.สาขาวิชาชีพอุตสาหกรรมก่อสร้างและการผังเมือง 29 อาชีพ | 42.สาขาวิชาชีพอุตสาหกรรมการพิมพ์ 21 อาชีพ |
| 31.สาขาวิชาชีพอัญมณี เครื่องประดับ และโลหะมีค่า 13 อาชีพ | 43.สาขาวิชาชีพอุตสาหกรรมปิโตรเลียมและปิโตรเคมี 6 อาชีพ |
| 32.สาขาวิชาชีพการผลิตอาหารและเครื่องดื่ม 44 อาชีพ | 44.สาขาวิชาชีพผลิตชิ้นส่วนยานยนต์ 8 อาชีพ |
| 33.สาขาวิชาชีพอุตสาหกรรมเซรามิกและเครื่องเคลือบ 38 อาชีพ | 45.สาขาวิชาชีพวิศวกรรมชีวการแพทย์ 10 อาชีพ |
| 34.สาขาวิชาชีพอุตสาหกรรมดิจิทัล 70 อาชีพ | 46.สาขาวิชาชีพเทคโนโลยีชีวภาพ 5 อาชีพ |
| 35.สาขาวิชาชีพบริการอุตสาหกรรม 54 อาชีพ | 47.สาขาวิชาชีพอุตสาหกรรมผลิตเครื่องจักรกล
และโลหะการ 6 อาชีพ |
| 36.สาขาวิชาชีพผลิตภัณฑ์ยางพารา 11 อาชีพ | 48.สาขาวิชาชีพอุตสาหกรรมผลิตและแปรรูปเหล็ก 28 อาชีพ |
| 37.สาขาวิชาชีพพลังงานและพลังงานทดแทน 66 อาชีพ | 49.สาขาวิชาชีพอุตสาหกรรมพลาสติก 24 อาชีพ |
| 38.สาขาวิชาชีพหุ่นยนต์และระบบอัตโนมัติ 5 อาชีพ | 50.สาขาวิชาชีพไฟฟ้าและอิเล็กทรอนิกส์ 9 อาชีพ |
| 39.สาขาวิชาชีพสิ่งแวดล้อมและสารอันตราย 20 อาชีพ | 51.สาขาวิชาชีพอุตสาหกรรมบันเทิง 34 อาชีพ |
| 40.สาขาวิชาชีพสิ่งทอและเครื่องนุ่งห่ม 17 อาชีพ | |

ภาคเกษตร จำนวน 1 สาขาวิชาชีพ รวม 56 อาชีพ

- 52.สาขาวิชาชีพเกษตรกรรม 56 อาชีพ





มาตรฐานอาชีพและคุณวุฒิวิชาชีพ

Occupational Standard and Professional Qualifications

สาขาวิชาชีพบริการยานยนต์

สาขายานยนต์ไฟฟ้า

จัดทำโดย สถาบันคุณวุฒิวิชาชีพ (องค์การมหาชน)

ร่วมกับ มหาวิทยาลัยเทคโนโลยีพระจอมเกล้าธนบุรี

7. คุณวุฒิวิชาชีพที่ครอบคลุม (Professional Qualifications included)

7.1 มาตรฐานอาชีพและคุณวุฒิวิชาชีพ สาขาวิชาชีพบริการยานยนต์ สาขายานยนต์ไฟฟ้า อาชีพช่างเทคนิคซ่อมบำรุงรถยนต์ไฟฟ้า ระดับ 3

7.2 มาตรฐานอาชีพและคุณวุฒิวิชาชีพ สาขาวิชาชีพบริการยานยนต์ สาขายานยนต์ไฟฟ้า อาชีพช่างเทคนิควินิจฉัยและแก้ไขปัญหารถยนต์ไฟฟ้า ระดับ 5

7.3 มาตรฐานอาชีพและคุณวุฒิวิชาชีพ สาขาวิชาชีพบริการยานยนต์ สาขายานยนต์ไฟฟ้า อาชีพช่างเทคนิคติดตั้งและซ่อมบำรุงเครื่องอัดประจุไฟฟ้าสำหรับยานยนต์ไฟฟ้า ระดับ 4

7.4 มาตรฐานอาชีพและคุณวุฒิวิชาชีพ สาขาวิชาชีพบริการยานยนต์ สาขายานยนต์ไฟฟ้า อาชีพช่างเทคนิคติดตั้งและซ่อมบำรุงเครื่องอัดประจุไฟฟ้าสำหรับยานยนต์ไฟฟ้า ระดับ 5

7.5 มาตรฐานอาชีพและคุณวุฒิวิชาชีพ สาขาวิชาชีพบริการยานยนต์ สาขายานยนต์ไฟฟ้า อาชีพช่างเทคนิคติดตั้งและซ่อมบำรุงสถานีบริการอัดประจุไฟฟ้าสำหรับยานยนต์ไฟฟ้า ระดับ 4

7.6 มาตรฐานอาชีพและคุณวุฒิวิชาชีพ สาขาวิชาชีพบริการยานยนต์ สาขายานยนต์ไฟฟ้า อาชีพช่างเทคนิคติดตั้งและซ่อมบำรุงสถานีบริการอัดประจุไฟฟ้าสำหรับยานยนต์ไฟฟ้า ระดับ 5

7.7 มาตรฐานอาชีพและคุณวุฒิวิชาชีพ สาขาวิชาชีพบริการยานยนต์ สาขายานยนต์ไฟฟ้า อาชีพนักเทคนิคซอฟต์แวร์และการสื่อสารของระบบอัดประจุไฟฟ้าสำหรับยานยนต์ไฟฟ้า ระดับ 4

7.8 มาตรฐานอาชีพและคุณวุฒิวิชาชีพ สาขาวิชาชีพบริการยานยนต์ สาขายานยนต์ไฟฟ้า อาชีพนักเทคนิคซอฟต์แวร์และการสื่อสารของระบบอัดประจุไฟฟ้าสำหรับยานยนต์ไฟฟ้า ระดับ 5

10.3 คุณวุฒิวิชาชีพ สาขาวิชาชีพบริการยานยนต์ สาขายานยนต์ไฟฟ้า อาชีพช่างเทคนิคติดตั้งและซ่อมบำรุงเครื่องอัดประจุไฟฟ้าสำหรับยานยนต์ไฟฟ้า ระดับ 4

หน่วยสมรรถนะ (หน่วยสมรรถนะทั้งหมดของคุณวุฒิวิชาชีพนี้)

รหัส	หน่วยสมรรถนะ (Unit of Competence)
090101	ปฏิบัติงานกับระบบไฟฟ้าได้อย่างปลอดภัย
090102	สำรวจและประเมินพื้นที่ติดตั้ง และภาระทางไฟฟ้าของสถานที่และอุปกรณ์ได้ตามมาตรฐาน
090103	อ่านแบบระบบไฟฟ้าและการป้องกันได้ถูกต้องตามมาตรฐาน
090105	จัดเตรียมอุปกรณ์ได้ถูกต้องตามแบบหรือใบงาน
090106	ติดตั้งและตรวจสอบการทำงานของเครื่องอัดประจุไฟฟ้าและบริภัณฑ์ได้ตามมาตรฐาน
090107	ตรวจสอบตามรอบระยะเวลาและซ่อมบำรุงเครื่องอัดประจุไฟฟ้าและบริภัณฑ์ได้ตามมาตรฐาน
090108	ทดสอบการทำงานของเครื่องอัดประจุไฟฟ้าและบริภัณฑ์ได้ตามมาตรฐาน

10.4 คุณวุฒิวิชาชีพ สาขาวิชาชีพบริการยานยนต์ สาขายานยนต์ไฟฟ้า อาชีพช่างเทคนิคติดตั้งและซ่อมบำรุงเครื่องอัดประจุไฟฟ้าสำหรับยานยนต์ไฟฟ้า ระดับ 5

หน่วยสมรรถนะ (หน่วยสมรรถนะทั้งหมดของคุณวุฒิวิชาชีพนี้)

รหัส	หน่วยสมรรถนะ (Unit of Competence)
090101	ปฏิบัติงานกับระบบไฟฟ้าได้อย่างปลอดภัย
090104	ประเมินราคาการติดตั้งได้ตามมาตรฐาน
090109	ควบคุมดูแลการติดตั้งเครื่องอัดประจุไฟฟ้าและบริภัณฑ์ให้เป็นไปตามคู่มือและมาตรฐานการติดตั้ง
090110	ส่งมอบงานได้ตามมาตรฐานและข้อตกลง



สถาบันคุณวุฒิวิชาชีพ
(องค์การมหาชน)

ผู้มีสมรรถนะในการสร้างสรรค์องค์ความรู้ใหม่
หรือนวัตกรรมใหม่

ระดับ 8

ผู้มีสมรรถนะในการบริหารจัดการแก้ปัญหา

ระดับ 7

ผู้มีสมรรถนะในการทำงานหรือการประกอบอาชีพ
ที่มีความเชี่ยวชาญ

ระดับ 6

ผู้มีสมรรถนะในการทำงานหรือการประกอบอาชีพโดยใช้เทคนิค
และการจัดการค่อนข้างสูง

ระดับ 5

ผู้มีสมรรถนะในการทำงานหรือการประกอบอาชีพเฉพาะทาง

ระดับ 4

ผู้มีสมรรถนะในการทำงานหรือการประกอบอาชีพในเชิงเทคนิค

ระดับ 3

ผู้มีความรู้และทักษะพื้นฐานในการทำงานหรือการประกอบอาชีพ

ระดับ 2

ผู้มีความรู้และทักษะทั่วไปเพื่อการทำงานหรือการประกอบอาชีพ

ระดับ 1

คำอธิบายทั่วไป

กรอบ
คุณวุฒิวิชาชีพ
8 ระดับ

มาตรฐานอาชีพและคุณวุฒิวิชาชีพที่ดำเนินการแล้วเสร็จ

สมรรถนะสนับสนุนการทำงาน

1. สมรรถนะสนับสนุนการทำงานด้านดิจิทัล (Digital Literacy)
2. สมรรถนะสนับสนุนการทำงานด้านการใช้ภาษาอังกฤษ (English Proficiency : EP)
3. สมรรถนะสนับสนุนการทำงานด้านการใช้ E-Commerce
4. สมรรถนะสนับสนุนการทำงานการป้องกันและควบคุมการติดเชื้อ (Health Literacy)
5. สมรรถนะสนับสนุนการทำงานขับขี่ปลอดภัย และประหยัดพลังงาน (Eco and Safe Driving)
6. สมรรถนะสนับสนุนการทำงานด้านการบริหารในสายการผลิต (The Industrial Manufacturing and Management Competency Standard)
7. สนับสนุนการทำงานด้านดิจิทัลสำหรับข้าราชการและบุคลากรภาครัฐ (Digital Government)
8. สมรรถนะสนับสนุนการทำงานผู้บริหารเทคโนโลยีสารสนเทศระดับสูงภาครัฐ
9. สมรรถนะสนับสนุนการทำงานอาชีพผู้สอนวิทยาการคำนวณและภาษาคอมพิวเตอร์





สถาบันคุณวุฒิวิชาชีพ
(องค์การมหาชน)

คุณวุฒิการศึกษา Educational Qualifications			กรอบคุณวุฒิ แห่งชาติ NQF Levels	มาตรฐานอาชีพ Occupational Standards	
ขั้นพื้นฐาน Basic Education	อาชีวศึกษา Vocational Education	อุดมศึกษา Higher Education		กรอบคุณวุฒิวิชาชีพ Professional Qualification Level	มาตรฐานฝีมือแรงงาน แห่งชาติ National Skill Standards / Occupational Standards
		ปริญญาเอก Doctoral Degree	ระดับ 8 Level 8	ระดับ 8 PQ 8	มรช. 6 NSS 6
		ปริญญาโท Master Degree	ระดับ 7 Level 7	ระดับ 7 PQ 7	มรช. 5 NSS 5
	ปริญญาตรี (ทล.บ.) Bachelor Degree (B.Tech.)	ปริญญาตรี Bachelor Degree	ระดับ 6 Level 6	ระดับ 6 PQ 6	มรช. 4 NSS 4
	ประกาศนียบัตร วิชาชีพชั้นสูง (ปวส.) Diploma in Vocational / Technical Education	อนุปริญญา Associate Degree	ระดับ 5 Level 5	ระดับ 5 PQ 5	มรช. 3 NSS 3
			ระดับ 4 Level 4	ระดับ 4 PQ 4	มรช. 2 NSS 2
ม.ปลาย + ทักษะอาชีพ Upper Secondary + Occupational	ประกาศนียบัตร วิชาชีพ (ปวช.) Vocational Education Certificate		ระดับ 3 Level 3	ระดับ 3 PQ 3	มรช. 1 NSS 1
ม.ปลาย Upper Secondary			ระดับ 2 Level 2	ระดับ 2 PQ 2	มธอ. 2 OS 2
ม.ต้น Lower Secondary			ระดับ 1 Level 1	ระดับ 1 PQ 1	มธอ. 1 OS 1

ความเชื่อมโยงกรอบคุณวุฒิวิชาชีพ
สู่กรอบคุณวุฒิแห่งชาติ

คุณวุฒิวิชาชีพ

เทียบได้กับระดับ **คุณวุฒิการศึกษา**

ตามกรอบคุณวุฒิแห่งชาติ

กลไกเชื่อมโยง / การเติมเต็ม เพื่อเทียบเคียง / เทียบโอนระหว่างคุณวุฒิการศึกษา กับมาตรฐานอาชีพ
Mechanism in linking, filling-up, validating, and recognizing between educational qualifications and occupational standards

- การทดสอบ วัด และประเมินผล / Testing, assessing, and evaluation
- การศึกษาหาความรู้เพิ่มเติมจากการศึกษาในระบบ นอก ระบบ ตามอัธยาศัย / Learning through formal, informal and non-formal education
- การเทียบโอนประสบการณ์จากการทำงาน / การฝึกฝนและปฏิบัติจริงจากการทำงาน
Validating working experiences, training, and operating in the workplace
- การสะสมหน่วยการเรียนรู้ (Credit Bank) / Accumulating learning credits (Credit Bank System)

การศึกษาต่อเนื่อง / การศึกษาตลอดชีวิต
Continuing and Lifelong Education

โดยได้รับความเห็นชอบ
จากคณะรัฐมนตรีเมื่อวันที่ 18 เมษายน พ.ศ. 2560
และได้รับความเห็นชอบจากคณะกรรมการ
กรอบคุณวุฒิอ้างอิงอาเซียนเมื่อวันที่ 30 ตุลาคม 2562

*อ้างอิงกรอบคุณวุฒิแห่งชาติ พ.ศ. 2560, พิมพ์ครั้งที่ 2, 2562
Reference : National Qualifications Framework (2017), 2nd edition, 2019

กรอบคุณวุฒิวิชาชีพ

ระดับ 8

ระดับ 7

ระดับ 6

ระดับ 5

ระดับ 4

ระดับ 3

ระดับ 2

ระดับ 1

มาตรฐานอาชีพ (Occupational Standard)

E-Training

- 1 ประเมินโดยองค์กรที่มีหน้าที่รับรองสมรรถนะ
- 2 อบรมและประเมินโดยองค์กรที่ทำหน้าที่ให้บริการฝึกอบรม
- 3 รับรองลูกจ้างในสถานประกอบการ
- 4 รับรองหลักสูตรการเรียนรู้ที่สอดคล้องตามมาตรฐานอาชีพ
- 5 สคช.ดำเนินการประเมินในพื้นที่ร่วมกับผู้เชี่ยวชาญในอาชีพ
- 6 สคช.ดำเนินการอบรมและประเมินในพื้นที่ร่วมกับ

ผู้เชี่ยวชาญในอาชีพ



หรือ/และ



Digital Badge,
e-Certificate และ/หรือ
เอกสารตัวจริง

1.หนังสือรับรองสมรรถนะ

2.ประกาศนียบัตรคุณวุฒิวิชาชีพ

3.หนังสือรับรองสมรรถนะ
สนับสนุนในการทำงาน



Competency
Credit Bank
System

ประโยชน์ที่ประชาชนได้รับจากการรับรองคุณวุฒิวิชาชีพ ตัวอย่างที่เกิดขึ้นจริง

เพิ่มโอกาสในการได้งานทำ ในต่างประเทศ

คุณไสมนสิรี พานแก้ว

ผู้ผ่านการประเมินฯ อาชีพสปาเทอราปิสต์ ระดับ 3
องค์กรรับรองฯ : โรงเรียนสปาหัตถตามนักร



- มีโอกาสไปทำงานด้านสปา ประเทศรัสเซีย
- ได้รับการยอมรับจนถูกเรียกว่าอาจารย์
- มีโอกาสได้รับงานเพิ่ม
- ได้รับค่าตอบแทนที่สูงขึ้น
- เป็นใบเบิกทางที่เพิ่มทางเลือกในการทำงานสามารถย้ายงานข้ามประเทศได้

เพิ่มโอกาสใน การต่อยอดธุรกิจ



ร่วมกับสถาบันการเงิน (บสย. + 18 สถาบันการเงิน, ธนาคารออมสิน, SME Bank) ยกกระดับผู้ประกอบการอาชีพ
เติมทักษะการเป็นผู้ประกอบการ ดำเนินธุรกิจได้อย่างมืออาชีพ
ต่อยอดธุรกิจด้วยวงเงินสินเชื่อ โดย บสย. คำประกัน

ธนาคารออมสินได้อนุมัติเงินสินเชื่อ
ปี 2563 จำนวน 7,827 ราย เป็นเงิน 2,479.31 ลบ.
ปี 2564 จำนวน 1,895 ราย เป็นเงิน 131.90 ลบ.



ต่อยอดธุรกิจ สร้างผู้ประกอบการมืออาชีพ

ต่อยอดผู้ประกอบการมืออาชีพในสาขาอาชีพต่างๆ
โดยร่วมมือกับธนาคารออมสิน
สู่หลักสูตรต่างๆ อาทิ



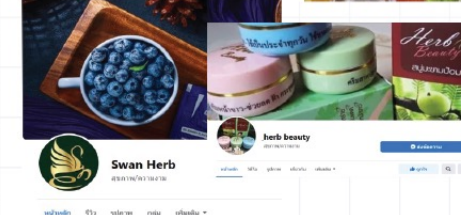
คาส์กาแฟ Tatang Coffee

อบรมหลักสูตร
"เริ่มต้นร้านกาแฟอย่างมืออาชีพ
และ Brewing at home
เริ่มต้นธุรกิจวิถี Slow Bar"



Pudding and Coffee House
by จ.จูน

อบรมหลักสูตร
"The Best Menu from Best
Thai Ingredient
สุดยอดเมนูจากเกษตรกรไทย"



Swan Herb

อบรมหลักสูตร
"เกรนส์สมุนไพรเสริมรายได้"





สถาบันคุณวุฒิวิชาชีพ
(องค์การมหาชน)



โอกาสมาแล้ว

งานสำหรับ คนมีคุณวุฒิวิชาชีพ !!

HomePro ต้องการผู้ร่วมทีม

เจ้าหน้าที่ฝ่ายบุคคล

ผู้ที่มีคุณวุฒิวิชาชีพในอาชีพที่เกี่ยวข้อง
หรือมีประสบการณ์จากบริษัท
ด้านก่อสร้างที่เกี่ยวข้องจะได้รับการ
พิจารณาเป็นพิเศษ

- อาชีพสสหาและคัดเลือกบุคลากร

สอบถามข้อมูลเพิ่มเติม : คุณทราย 099 219 6570



Home Pro

- พิจารณาผู้ได้รับคุณวุฒิวิชาชีพ
ในอาชีพที่เกี่ยวข้องเข้าทำงานเป็นพิเศษ
- ส่งเสริมให้ **Supplier** เข้าสู่ระบบ
คุณวุฒิวิชาชีพในอาชีพที่เกี่ยวข้อง



สถาบันคุณวุฒิวิชาชีพ
(องค์การมหาชน)



โอกาสมาแล้ว

งานสำหรับ
คนมีคุณวุฒิวิชาชีพ !!

HomePro ต้องการผู้ร่วมทีม ช่างก่อสร้าง

ผู้ที่มีคุณวุฒิวิชาชีพในอาชีพที่เกี่ยวข้อง
จะได้รับการพิจารณาเป็นพิเศษ

- อาชีพช่างติดตั้งระบบประปาและสุขาภิบาล
- อาชีพช่างติดตั้งเครื่องสุขภัณฑ์
- อาชีพช่างปูกระเบื้อง

สอบถามข้อมูลเพิ่มเติม : คุณทราย 099 219 6570



สถาบันคุณวุฒิวิชาชีพ
(องค์การมหาชน)



โอกาสมาแล้ว

งานสำหรับ
คนมีคุณวุฒิวิชาชีพ !!

HomePro ต้องการผู้ร่วมทีม พนักงานขนส่งขนาดเล็ก (รถกระบะหลังคาสูง, ตู้เก็บ)

** เงื่อนไข : มีรถเป็นของตนเอง

ผู้ที่มีคุณวุฒิวิชาชีพในอาชีพที่เกี่ยวข้อง
จะได้รับการพิจารณาเป็นพิเศษ

- อาชีพผู้ปฏิบัติการขนส่งสินค้าทางถนน
- อาชีพผู้ปฏิบัติการควบคุมรถบรรทุกขนาดเล็กสำหรับการขนส่งทางถนน

สอบถามข้อมูลเพิ่มเติม : คุณทราย 099 219 6570

การนำระบบคุณวุฒิวิชาชีพไปใช้ในการบริหารงานบุคคล

SUCCESS CASE

สถานประกอบการ



เคนอิโร ซารุวาทาริ
ประธานบริษัท ออโต้แอลายแอนซ์ (ประเทศไทย) จำกัด



บริษัท ออโต้แอลายแอนซ์ (ประเทศไทย) จำกัด

- ประกาศนียบัตรคุณวุฒิวิชาชีพใช้ประกอบการพิจารณารับสมัครงาน
- กำหนดเป็นสิ่งที่สถานประกอบการมอบให้แก่พนักงานได้
- ใช้ TPQI E-Training เป็นส่วนหนึ่งของหลักสูตรตามมาตรฐานอาชีพ
- ใช้ TPQI E-Training เพื่อการพัฒนาทักษะเพิ่มเติมของพนักงาน
- เป็นต้นแบบการขยายผลสู่ Ford Motors (Thailand) (FTM) และ Mazda Thailand



เกตตวิทย์ สิกิริสุนทรวงค์
ประธานเจ้าหน้าที่บริหาร
บริษัท ซีโอบอลโลจิสติกส์ จำกัด (มหาชน)

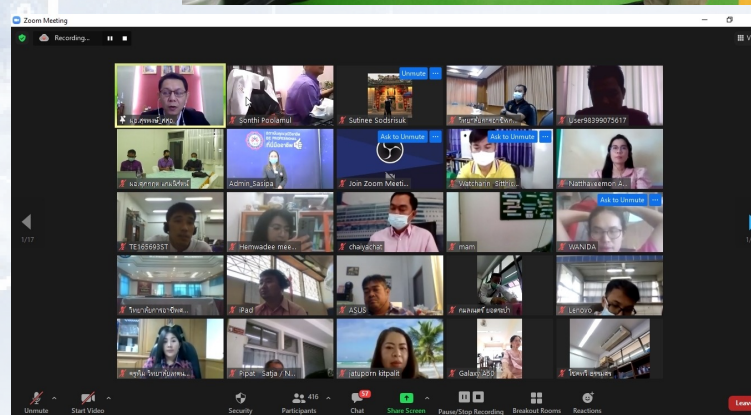
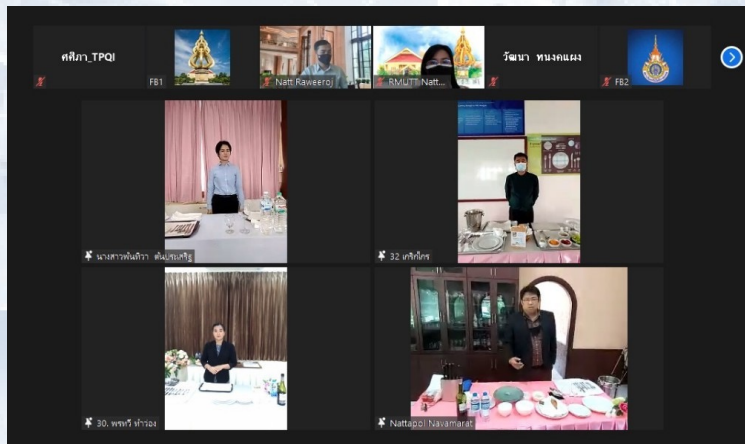


บริษัท ซีโอบอลโลจิสติกส์ จำกัด (มหาชน)

- เพิ่มค่าตอบแทนให้พนักงานที่ได้รับคุณวุฒิวิชาชีพ
- ใช้ TPQI E-Training เพื่อการพัฒนาทักษะเพิ่มเติมของพนักงาน

ระดับอาชีวศึกษา

- พัฒนาหลักสูตรประกาศนียบัตรวิชาชีพ (ปวช.) พ.ศ.2567 และหลักสูตรประกาศนียบัตรวิชาชีพชั้นสูง (ปวส.) พ.ศ.2567 สอดคล้องกับมาตรฐานอาชีพ
- ครูอาชีวศึกษา ได้รับการฝึกอบรมและเข้ารับการประเมินสมรรถนะตามมาตรฐานอาชีพ



ระดับอุดมศึกษา

- พัฒนาหลักสูตรระดับปริญญาตรี และหลักสูตร Non degree ที่สอดคล้องกับมาตรฐานอาชีพ





สถาบันคุณวุฒิวิชาชีพ (องค์การมหาชน)
Thailand Professional Qualification Institute
(Public Organization)

หนังสือรับรองหลักสูตรการเรียนรู้
Certificate of Competency

ให้ไว้เพื่อแสดงว่า
certify that

หลักสูตร บริหารธุรกิจบัณฑิต วิชาเอกการตลาด
ของ มหาวิทยาลัยขอนแก่น
Bachelor of Business Administration, Major in Marketing
of Khon Kaen University

ได้รับการรับรองเป็นหลักสูตรการเรียนรู้ที่สอดคล้องตามมาตรฐานอาชีพ / สมรรถนะสนับสนุนการทำงาน
was endorsed for its alignment with the occupational standard
/ additional competency

สาขาวิชาชีพ / Sector : ธุรกิจจัดการพื้นที่สีเขียว / Green Space Management Business
สาขา / Sub-Sector : -
อาชีพ / Occupation : นักการตลาดพื้นที่สีเขียว / Green Space Marketer
ระดับ / level : 5

รายการองค์ประกอบสมรรถนะที่ได้รับการรับรองตามมาตรฐานอาชีพ / Aligned units of competency หรือ
สมรรถนะสนับสนุนการทำงาน / Aligned units of competency

<input checked="" type="checkbox"/>	ECM-YIBF-195A	วางแผนการตลาดธุรกิจจัดการพื้นที่สีเขียว / Make a green space management marketing plan.	21/12/66
<input checked="" type="checkbox"/>	ECM-TCZL-227A	วิจัยตลาดธุรกิจจัดการพื้นที่สีเขียว / Research green space management market.	21/12/66
<input checked="" type="checkbox"/>	ECM-PUVC-228A	ควบคุมการดำเนินงานกลยุทธ์ทางการตลาด / Supervise marketing strategy implementation.	21/12/66

เมื่อวันที่ 21 ธันวาคม 2566
Completed on 21st December 2023

ให้ไว้ ณ วันที่ 26 มกราคม 2567
Issued on 26th January 2024



ลงชื่อ

นางสาวจุลดา มีจุล
Miss Jullada Meejul
ผู้อำนวยการสถาบันคุณวุฒิวิชาชีพ
Director General
Thailand Professional Qualification Institute



เลขที่หนังสือรับรอง / Certificate Number
CCC00012567

ขั้นตอนการจัดทำหลักสูตรที่มีความ สอดคล้องตามมาตรฐานอาชีพ

1. ศึกษามาตรฐานอาชีพและคุณวุฒิวิชาชีพ หรือสมรรถนะสนับสนุนการทำงาน
2. ศึกษาองค์ประกอบของหลักสูตรที่จะนำมาเทียบเคียงกับมาตรฐานอาชีพ
3. พิจารณาเลือกรายวิชา สมรรถนะรายวิชา คำอธิบายรายวิชา ที่สามารถเทียบเคียงกับหน่วยสมรรถนะ (UoC) สมรรถนะย่อย (EoC) และเกณฑ์การปฏิบัติงาน (PC) ได้
4. จัดทำตารางวิเคราะห์เปรียบเทียบความสอดคล้องของรายวิชา สมรรถนะรายวิชา คำอธิบายรายวิชา กับหน่วยสมรรถนะ (UoC) สมรรถนะย่อย (EoC) และเกณฑ์การปฏิบัติงาน (PC) หรือใช้แบบฟอร์มข้อมูลเพื่อประเมินความสอดคล้องของหลักสูตรตามมาตรฐานอาชีพ/สมรรถนะสนับสนุนการทำงาน FM-QP-SA-06-01
5. เพิ่มเติมสมรรถนะย่อย (EoC) หรือเกณฑ์การปฏิบัติงาน (PC) ในคำอธิบายรายวิชาในส่วนที่ยังขาดอยู่
6. หากเติมส่วนที่ขาดแล้วพบว่า มีเนื้อหาที่ต้องสอนเพื่อให้ได้สมรรถนะครบถ้วนเป็นจำนวนมาก อาจพิจารณาเพิ่มรายวิชาใหม่ในหลักสูตร
7. เสนอ สคช. ขอรับรองหลักสูตรการเรียนรู้ที่มีความสอดคล้องตามมาตรฐานอาชีพ



สถาบันคุณวุฒิวิชาชีพ (องค์การมหาชน)
Thailand Professional Qualification Institute
(Public Organization)



ประกาศนียบัตรคุณวุฒิวิชาชีพ
Certificate
of Professional Qualification

ให้ไว้เพื่อแสดงว่า
This is to certify that

นายประสิทธิ์ภาพ พร้อมพัฒนา
Mr. Prasittiphap Prompattan

ได้รับคุณวุฒิวิชาชีพ
is awarded the Professional Qualification for

สาขาวิชาชีพอุตสาหกรรมการผลิตแม่พิมพ์ สาขางานแม่พิมพ์โลหะ
อาชีพช่างปรับประกอบแม่พิมพ์เป็นโลหะ ระดับ 3
Sector : Mold Manufacturing Industry Sub-Sector : Metal Molding
Occupation : Metal Stamping Mold Assembly Technician Level 3

เมื่อวันที่
Completed on

ให้ไว้ ณ วันที่
Issued on

ลงชื่อ _____

ผู้อำนวยการสถาบันคุณวุฒิวิชาชีพ
Director General
Thailand Professional Qualification Institute



เลขประจำใบ / Certificate Number
No.

ประกาศนียบัตรคุณวุฒิวิชาชีพ



สถาบันคุณวุฒิวิชาชีพ (องค์การมหาชน)
Thailand Professional Qualification Institute
(Public Organization)



หนังสือรับรองสมรรถนะ
Certificate of Competency

หนังสือรับรองสมรรถนะให้ไว้เพื่อแสดงว่า
This is to certify that

นายประสิทธิ์ภาพ พร้อมพัฒนา
Mr. Prasittiphap Prompattan

เป็นผู้มีสมรรถนะตามมาตรฐานอาชีพ
has shown competency / competencies based on occupational standard for

สาขาวิชาชีพ / Sector : อุตสาหกรรมการผลิตแม่พิมพ์ / Mold Manufacturing Industry
สาขา / Sub-Sector : สาขางานแม่พิมพ์โลหะ / Metal Molding
อาชีพ / Occupation : ช่างปรับประกอบแม่พิมพ์เป็นโลหะ / Metal Stamping Mold Assembly Technician
ระดับ / Level : 3

- MLD-CLBF-048A ผลิตชิ้นส่วนด้วยเครื่อง Profile Grinder / Produce parts with Profile Grinder machine. 08/08/65
- MLD-CEMA-049A ผลิตชิ้นส่วนด้วยเครื่อง CNC Grinder / Produce parts with CNC Grinder machine. 09/09/65
- MLD-ACPW-027A กำหนดขั้นตอนการทำงานชิ้นส่วนแม่พิมพ์เป็นโลหะด้วยเครื่องจักร / Set work procedure of metal stamping mold parts with machines. 10/10/65
- MLD-RXSJ-045A ผลิตชิ้นส่วนด้วยเครื่องกัด CNC / Produce parts with CNC milling machine. 10/11/65
- MLD-CRCT-044A ผลิตชิ้นส่วนด้วยเครื่องกลึง CNC / Produce parts with CNC lathe machine. 10/12/65
- MLD-LEDD-046A ผลิตชิ้นส่วนด้วยเครื่อง EDM / Produce parts with EDM machine. 01/10/66
- MLD-BBYH-047A ผลิตชิ้นส่วนด้วยเครื่อง Wire EDM / Produce parts with Wire EDM machine. 01/10/66

เลขที่หนังสือรับรอง / Certificate Number : OSCN-1/11-1111
เลขที่ของจุดทดสอบที่ได้รับการรับรอง / Identification Number : OCCN-1-1/1-1
เลขที่องค์กรรับรอง / Accredited Assessment Center Number : CB-0098-A
วิทยาลัยเทคนิคดุสิต / Dusit Technical College
ให้ไว้ ณ วันที่ / Issued on 10 มกราคม 2566 / 10 January, 2023



เลขประจำใบ / Certificate Number
No.

ลงชื่อ _____

ผู้อำนวยการสถาบันคุณวุฒิวิชาชีพ
Director General
Thailand Professional Qualification Institute

หนังสือรับรองสมรรถนะ



E – Workforce Ecosystem Platform



แพลตฟอร์มอัจฉริยะในการบริหารจัดการข้อมูลด้าน
กำลังคนและการพัฒนาสมรรถนะ เพื่อการเรียนรู้
ตลอดชีวิตของประเทศไทย



สถาบันคุณวุฒิวิชาชีพ
(องค์การมหาชน)



E-Workforce Ecosystem Platform



แพลตฟอร์มเพื่อการบริหารจัดการข้อมูลด้านกำลังแรงงาน
สำหรับภาครัฐและการพัฒนาสมรรถนะ ด้วยการเรียนรู้ตลอดชีวิต
และการมีงานทำของประเทศไทย
(E-Workforce Ecosystem: EWE) 2565 ประกอบด้วย

- 1. เพิ่มสะสมสมรรถนะอิเล็กทรอนิกส์ (E- Portfolio)
- 2. แนวทางการเรียนรู้สู่อาชีพ (Education and Career Guidance)
- 3. ระบบจับคู่งาน (Job Matching)
- 4. สังกสะสมสมรรถนะการเรียนรู้ (Digital Competency Credit Bank)
- 5. ระบบให้คูปองสำหรับ Re-skill, Up-skill เพื่อพัฒนาคนทำงาน (E-Coupon)
- 6. บริการข้อมูลด้านกำลังคน (Labour Market Information)
- 7. หลักสูตรฝึกอบรม (Training Course)

มีผู้ลงทะเบียน
เข้าใช้งานระบบ
เพิ่มสะสมสมรรถนะ
อิเล็กทรอนิกส์
(E- Portfolio)

84,078 คน

ข้อมูล ณ วันที่ 1 ก.ค. 2567

มีการจัดกิจกรรม
ส่งเสริมประชาสัมพันธ์
การใช้ EWE

มากกว่า 40 แห่ง



สร้าง Portfolio ง่ายๆ
ใน App EWE Platform





ม. ศรีปทุม



ม.ขอนแก่น



บริษัท ออโต้แอลายแอนซ์ (ประเทศไทย) จำกัด



ม.ราชภัฏสวนสุนันทา



วิทยาลัยเทคนิคลพบุรี



โรงเรียนฝึกอาศีพกรุงเทพมหานคร 10 แห่ง



ฝึกอบรมอสาสมัครพัฒนาสังคมและความมั่นคงของมนุษย์ (อพม.) กระทรวง พม.



วิทยาลัยเทคนิคสิงห์บุรี



การเข้าใช้งาน

The screenshot shows the homepage of the EWE Platform at ewe.go.th/home. The main banner features the text "E-COUPON สนับสนุนด้านการเรียนรู้" (E-Coupon supports learning) and describes its benefits for students. Below the banner, there are four service icons: "ระบบแฟ้มสะสมผลงานอิเล็กทรอนิกส์ (E-Portfolio)", "ระบบแนะแนวอาชีพและค้นหาทักษะ (Career Guidance and Skill Check)", "ระบบคลังสะสมผลการเรียนรู้ (Competency Credit Bank)", and "ระบบคลังอิเล็กทรอนิกส์เพื่อการเรียนรู้ตลอดชีวิต".

The advertisement for the EWE Platform mobile application features the text "EWE Platform แอปเดียวจบสู่การทำ" (EWE Platform, one app to complete the work). It shows a hand holding a smartphone displaying the app's interface. The app is available on the App Store and Google Play. QR codes are provided for downloading the app. The text "ดาวน์โหลดฟรีได้แคว้นนี้ ทั้ง iOS และ Android" (Download for free in this country, both iOS and Android) is also present. Social media handles for TPQI are listed at the bottom.

1

พิมพ์ ewe.go.th



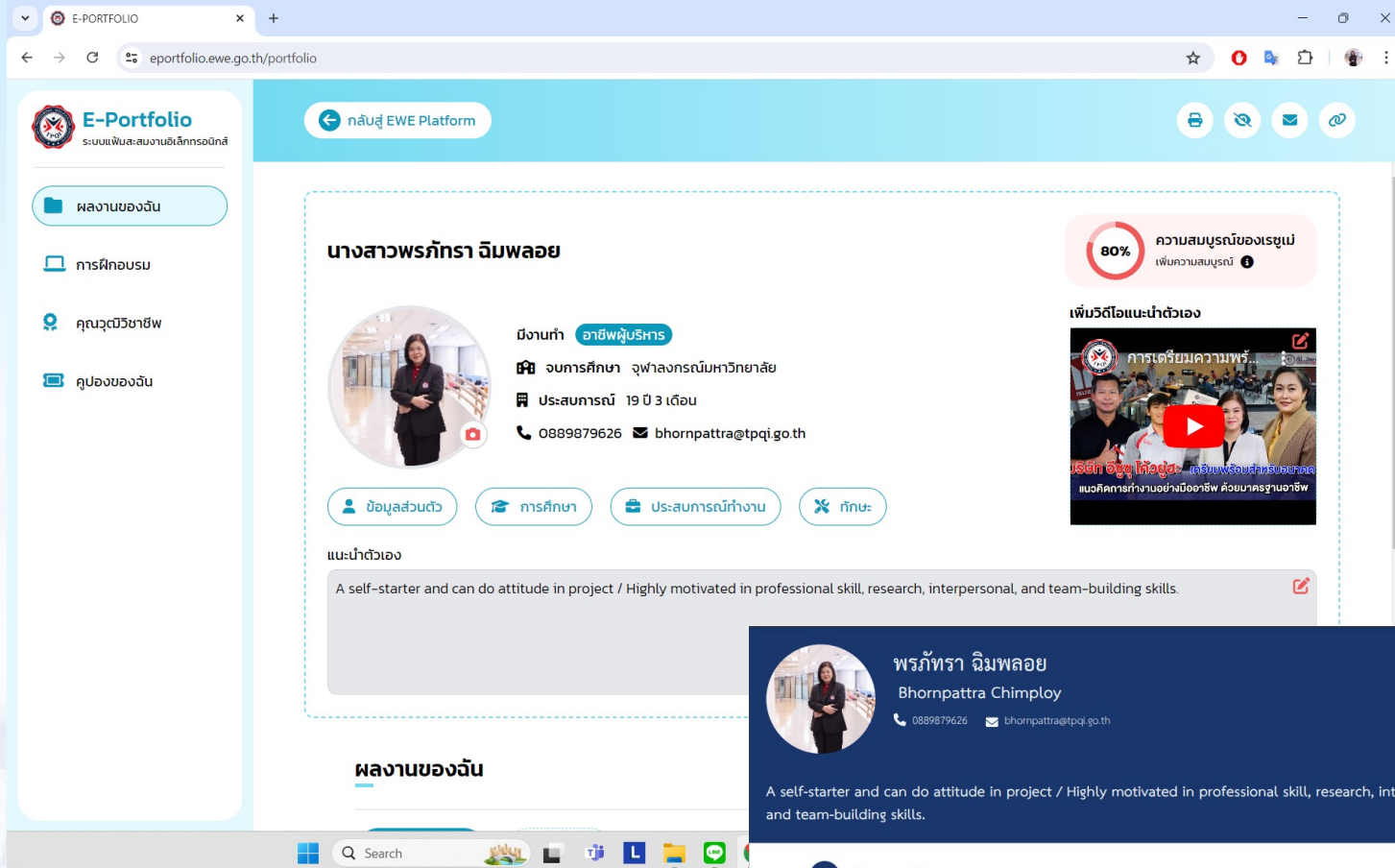
2

โหลด Application EWE Platform



7 บริการ EWE Platform

- ระบบเพิ่มสะสมผลงานอิเล็กทรอนิกส์ (E-Portfolio)
- ระบบแนะแนวการเรียนรู้สู่อาชีพ (Education and Career Guidance)
- ระบบสั่งสมสมรรถนะการเรียนรู้ (Competency Credit Bank)
- ระบบจับคู่งาน (Job Matching)
- ระบบบริการข้อมูลด้านกำลังคน (Labour Market Information)
- ระบบหลักสูตรฝึกอบรม (Training Course)
- ระบบคูปองอิเล็กทรอนิกส์เพื่อการเรียนรู้ตลอดชีวิต (E-Coupon)



E-Portfolio

1. ข้อมูลส่วนตัว
2. การศึกษา
3. ประสบการณ์ทำงาน
4. ทักษะ
5. เพิ่มวิดีโอแนะนำตัวเอง
6. พิมพ์แนะนำตัวเอง
7. ผลงานของฉันท
8. การฝึกอบรม
9. คุณวุฒิวิชาชีพ
10. คุปองของฉันท
11. พิมพ์เรซูเม่
12. ส่งเรซูเม่ผ่านอีเมล
13. คัดลอกลิงก์เรซูเม่
14. เปิด-ปิดการเผยแพร่ข้อมูล

*ข้อมูลที่แสดงใน Resume จะแสดงข้อมูล เฉพาะข้อมูลที่ผู้ใช้กด บันทึกและเผยแพร่

พรภัทรา จิมพลอย
Bhornpattra Chimploy

0889879626 | bhornpattra@tpqi.go.th

A self-starter and can do attitude in project / Highly motivated in professional skill, research, interpersonal, and team-building skills.

ข้อมูลการศึกษา

- **ปริญญาโท** (จบการศึกษา 2545)
จุฬาลงกรณ์มหาวิทยาลัย ครุศาสตร์ การวิจัยทางการศึกษา
- **ปริญญาตรี** (จบการศึกษา 2542)
จุฬาลงกรณ์มหาวิทยาลัย ครุศาสตร์ การสอนมัธยมศึกษา (วิทยาศาสตร์ทั่วไป-ชีววิทยา)

ข้อมูลประสบการณ์ทำงาน

- ธันวาคม 2557 - กุมภาพันธ์ 2567 (9 ปี 2 เดือน)
ผู้บริหาร สถาบันคุณวุฒิวิชาชีพ (องค์การมหาชน)
- กันยายน 2556 - กันยายน 2557 (1 ปี 0 เดือน)
โรงเรียนสาธิตแห่งมหาวิทยาลัยรังสิต
- มิถุนายน 2554 - กันยายน 2555 (1 ปี 3 เดือน)
มหาวิทยาลัยศรีปทุม
- มกราคม 2546 - ตุลาคม 2553 (7 ปี 9 เดือน)
หัวหน้ากลุ่มงานวิจัยสถาบันและสารสนเทศ มหาวิทยาลัยกรุงเทพ

ผ่านการประเมินคุณวุฒิวิชาชีพ

- สมรรถนะสนับสนุนการทำงานด้านการใช้ดิจิทัล ระดับ 2 ทักษะขั้นต้นสำหรับการทำงาน (กลุ่ม 2)



7 บริการ EWE Platform

- ระบบเพิ่มสะสมผลงานอิเล็กทรอนิกส์ (E-Portfolio)
- ระบบแนะแนวการศึกษาและอาชีพ (Education and Career Guidance)**
- ระบบสั่งสมสมรรถนะการเรียนรู้ (Competency Credit Bank)
- ระบบจับคู่งาน (Job Matching)
- ระบบบริการข้อมูลด้านกำลังคน (Labour Market Information)
- ระบบหลักสูตรฝึกอบรม (Training Course)
- ระบบคูปองอิเล็กทรอนิกส์เพื่อการเรียนรู้ตลอดชีวิต (E-Coupon)

Education and Career Guidance



ระบบแนะแนวการเรียนรู้สู่อาชีพ

(Education and Career Guidance: ECG) หมายถึง กระบวนการแนะนำ ให้คำปรึกษาเพื่อวางแผนการเรียนรู้สู่เป้าหมาย ความพร้อมในการเข้าสู่อาชีพ ที่สอดคล้องกับความสนใจ ความถนัด และศักยภาพของบุคคล ซึ่งประกอบด้วยกิจกรรมสำคัญ ได้แก่ การค้นหาคณะ การสร้างโอกาสการเรียนรู้ การใช้ข้อมูลสารสนเทศทางอาชีพ เพื่อกำหนดเส้นทางอาชีพ และการส่งเสริมการปฏิบัติงาน

ประเมินความถนัด

ประเมินความถนัด

ประเมินลักษณะบุคลิกของเรา ว่าเหมาะกับกลุ่มอาชีพชนิดใด

สำรองอาชีพ

ลองสำรวจดูว่ามีอาชีพอะไรบ้างที่สอดคล้องกับบุคลิกและความต้องการของเรา

วางแผนการเงิน

เพื่อเป้าหมายการออมของเรา วางแผนการเงินกับตัวเรา

ประเมินความเครียด

ลองสำรวจดูในระยะเวลา 6 เดือนที่ผ่านมา เรามีความเครียดในระดับใด?

ตลาดแรงงาน

บทความที่จะแสดงให้เห็นถึงแนวโน้มของงานในประเภทของเรา?

ชุมชนออนไลน์

Community ที่จะชวนทีมมาแลกเปลี่ยนความคิดเห็นในแต่ละกลุ่มอาชีพ

รายงานผล

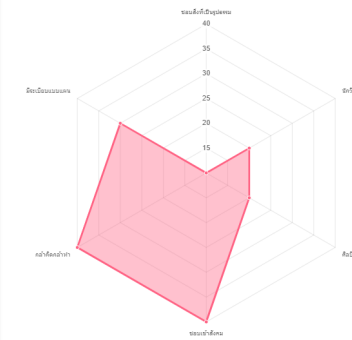
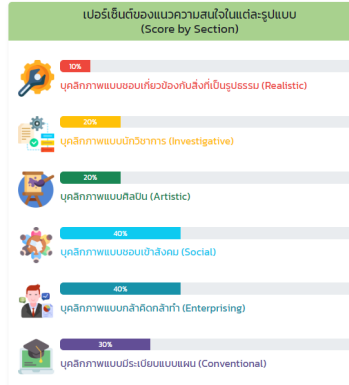
ประเมินความถนัดอีกครั้ง

หลังจากที่คุณได้ทำแบบประเมินแล้ว ในหน้านี้จะแสดงให้เห็นว่าคุณเป็นคนที่มีบุคลิกแบบใด น่าจะเหมาะสมกับอาชีพแบบใด



คืนสีรายงาน

บุคลิกภาพนางสาวพรภัทรา จิมพลอย



บุคลิกภาพแบบกล้าคิดกล้าทำ (Enterprising)

อาชีพที่เหมาะสมกับคุณ



ลักษณะทั่วไป ชอบมีอำนาจ แสดงตัวเป็นผู้มีอำนาจ มีความคิดริเริ่ม เชื่อมโยงในตนเองสูง กล้าโต้แย้ง กล้าได้กล้าเสีย พร้อมเสี่ยงและทดลอง มีความก้าวร้าวทางวาจา มักจะเจรจาซื้อขายและการลงทุน

ลักษณะเด่น กล้าคิด กล้าทำ ชอบวางแผน สบายคน มีอำนาจเหนือบุคคลอื่น มีความเป็นผู้นำสูง เข้าใจตนเอง ทำอะไรทำจริง ชอบให้ผู้อื่นเชื่อฟัง กล้าเสี่ยง

ความสามารถ มักถูกเลือกทำกิจกรรมในโรงเรียนหรือมหาวิทยาลัย ควบคุมดูแลการปฏิบัติงานของผู้อื่น ชักจูงผู้อื่น ขายสินค้าเก่ง จัดการรวบรวมก่อตั้งสมาคมหรือองค์กร นำการอภิปราย เป็นตัวแทนเจรจา ริเริ่มธุรกิจเอง

อาชีพที่เหมาะสม นักธุรกิจ นายธนาคาร นักวิจัยตลาด นายหน้า ผู้จัดการฝ่ายขาย ผู้ขายประกัน ผู้จัดการบริษัทประกันชีวิต ผู้พิพากษา อัยการ หน่วยงานความ พนักงานการตลาด พิธีกร ผู้จัดการรายการโทรทัศน์ นักประชาสัมพันธ์ นักการเมือง ข้าราชการ พนักงานต้อนรับบนเครื่องบิน ทำงานในตลาดหลักทรัพย์ เจ้าหน้าที่ฝ่ายบุคคล วิศวกรอุตสาหกรรม ผู้ทำสัญญาซื้อขาย พนักงานขายสินค้า ผู้ช่วยฝ่ายบริหาร ผู้จัดการสาขา เจ้าหน้าที่รักษาความปลอดภัย ผู้จัดการสำนักงานจัดหางาน ผู้จัดการร้านอาหาร สำนักงาน บริษัท ห้างร้าน



7 บริการ EWE Platform

- ระบบเพิ่มสะสมผลงานอิเล็กทรอนิกส์ (E-Portfolio)
- ระบบแนะแนวการเรียนรู้สู่อาชีพ (Education and Career Guidance)
- ระบบสั่งสมสมรรถนะการเรียนรู้ (Competency Credit Bank)
- ระบบจับคู่งาน (Job Matching)
- ระบบบริการข้อมูลด้านกำลังคน (Labour Market Information)
- ระบบหลักสูตรฝึกอบรม (Training Course)
- ระบบคูปองอิเล็กทรอนิกส์เพื่อการเรียนรู้ตลอดชีวิต (E-Coupon)

*** ระบบ e-coupon อยู่ระหว่างทดลองใช้งาน สามารถกรอกรับสิทธิ์ได้เฉพาะผู้เข้าร่วมทดลองใช้เท่านั้น ***



สถาบันคุณวุฒิวิชาชีพ (องค์การมหาชน) สนับสนุนค่าใช้จ่ายสำหรับผู้ที่ต้องการ Up-skill Re-skill หรือสร้าง New skill เพื่อพัฒนากำลังคนของประเทศ ผู้ที่ต้องการรับสิทธิ์สามารถกรอกรับสิทธิ์คู่มืออิเล็กทรอนิกส์เพื่อการเรียนรู้ตลอดชีวิต (E-Coupon)

คู่มือทั้งหมด

คู่มือสำหรับประเมินสมรรถนะ

คู่มือสำหรับการฝึกอบรม

ค้นหาคุณวุฒิวิชาชีพ/ชื่อหลักสูตร ค้นหา

คู่มือของฉัน

ทั้งหมด สิทธิ์เต็ม สิทธิ์ยังไม่เต็ม



ลำดับ	ประเภทคู่มือ	คุณวุฒิวิชาชีพ/ชื่อหลักสูตร	มูลค่า (บาท)	สิทธิ์คงเหลือ	ระยะเวลาการใช้คู่มือ	
1	คู่มือการฝึกอบรม	C-029 : ฟรี 2,000 สิทธิ์ คู่มือ Versant English Certificate นานอกรมใช้ภาษาอังกฤษ	2,000	1,581	25/06/67 - 20/07/67	รับสิทธิ์ รายละเอียดและเงื่อนไข
2	คู่มือการฝึกอบรม	C-025 : (สำหรับกลุ่มเป้าหมาย 15 กลุ่ม) Versant English Placement Test (VEPT) ประเมินสมรรถนะการใช้ภาษาอังกฤษ (English Proficiency)	2,000	คู่มือหมดอายุ	10/06/67 - 01/07/67	รายละเอียดและเงื่อนไข
3	คู่มือการฝึกอบรม	C-024 : สำหรับเจ้าหน้าที่ของ สคช เท่านั้น TPQI STAFF : Versant English Placement Test (VEPT)	2,000	คู่มือหมดอายุ	08/06/67 - 11/06/67	รายละเอียดและเงื่อนไข
4	คู่มือประเมินสมรรถนะ	C-023 : คู่มือสำหรับหลักสูตรหลักสูตรผู้ช่วยด้านสุขภาพ โรงเรียนอินเตอร์แควร์ บริษัท องค์กรรับรอง : CB : โรงเรียนอินเตอร์แควร์บริษัท	1,000	สิทธิ์เต็มแล้ว	01/05/67 - 10/05/67	รายละเอียดและเงื่อนไข
5	คู่มือประเมินสมรรถนะ	C-022 : สมรรถนะสนับสนุนการทำงานด้านการใช้ดิจิทัล องค์กรรับรอง : CB : บริษัท ไอซีดีแอล (ไทยแลนด์) จำกัด	2,500	สิทธิ์เต็มแล้ว	30/04/67 - 15/05/67	รายละเอียดและเงื่อนไข



EWE PLATFORM

คืออะไร?

มีคอร์สเรียนฟรี
เก็บสะสมผลงานในรูปแบบอิเล็กทรอนิกส์
หางานง่ายด้วยบริการ **Job Matching**
พร้อมทั้งแนะนำอาชีพที่ใช้สำหรับคุณ

ครบจบในที่เดียว

7 บริการ EWE Platform

- ระบบเพิ่มสะสมผลงานอิเล็กทรอนิกส์ (E-Portfolio)
- ระบบแนะแนวการเรียนรู้สู่อาชีพ (Education and Career Guidance)
- ระบบสั่งสมสมรรถนะการเรียนรู้ (Competency Credit Bank)
- ระบบจับคู่จ้างงาน (Job Matching)
- ระบบบริการข้อมูลด้านกำลังคน (Labour Market Information)
- ระบบหลักสูตรฝึกอบรม (Training Course)**
- ระบบคูปองอิเล็กทรอนิกส์เพื่อการเรียนรู้ตลอดชีวิต (E-Coupon)

หลักสูตรฝึกอบรม Training Course

ค้นหาหลักสูตรฝึกอบรมทั่วไป

- หลักสูตรฝึกอบรมทั่วไป
- หลักสูตรฝึกอบรมที่สอดคล้องกับมาตรฐานอาชีพ
- บริการ Online Learning Platform

ค้นหาหลักสูตร/หน่วยงาน

12 หลักสูตร จากทั้งหมด 504 หลักสูตร



อาชีพนักพัฒนาซอฟต์แวร์ด้านอุปกรณ์เคลื่อนที่ ชั้น 4
บุคคลที่มีคุณลักษณะของผลการเรียนรู้ที่พึงประสงค์ในอาชีพนักพัฒนาซอฟต์แวร์ด้านอุปกรณ์เคลื่อนที่ ชั้น 4 มีทักษะ...

รายละเอียด >



อาชีพนักพัฒนาซอฟต์แวร์ด้านอุปกรณ์เคลื่อนที่ ชั้น 5
บุคคลที่มีคุณลักษณะของผลการเรียนรู้ที่พึงประสงค์ในอาชีพนักพัฒนาซอฟต์แวร์ด้านอุปกรณ์เคลื่อนที่ ชั้น 5 มีทักษะ...

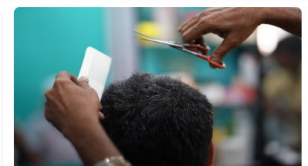
รายละเอียด >



สาขาอุตสาหกรรม
สาขาอุตสาหกรรม
ความปลอดภัย



สาขาอุตสาหกรรม
สาขาอุตสาหกรรม
ความปลอดภัย



อาชีพช่างทำหมบรู ชั้น 2
อาชีพช่างทำหมบรู ชั้น 2



อาชีพครูฝึกในสถานประกอบการ ชั้น 3
อาชีพครูฝึกในสถานประกอบการ ชั้น 3



อาชีพครูฝึกใน
อาชีพครูฝึกใน

หลักสูตรฝึกอบรม Training Course

บริการ Online Learning Platform

- หลักสูตรฝึกอบรมทั่วไป
- หลักสูตรฝึกอบรมที่สอดคล้องกับมาตรฐานอาชีพ
- บริการ Online Learning Platform

ค้นหาหลักสูตร/หน่วยงาน

12 หลักสูตร จากทั้งหมด 17 หลักสูตร

E-Training by TPOI

รายละเอียด >

DSD Training

รายละเอียด >

Thai MOOC

รายละเอียด >

TDGA E-LEARNING

รายละเอียด >

PMAT

รายละเอียด >

CARSOME Academy

รายละเอียด >

ICDL The Digital Skills Standard

รายละเอียด >

SME ACADEMY 365
LEVEL UP & WIN

รายละเอียด >

TOPCIT

รายละเอียด >

JobsDB by SEEK

รายละเอียด >

IC3 Digital Literacy Certification

รายละเอียด >

มหาวิทยาลัยกรุงเทพ

รายละเอียด >

หลักสูตรฝึกอบรม ของหน่วยงานพันธมิตร

หลักสูตรฝึกอบรม ตามมาตรฐานอาชีพ



เรื่องการเรียนรู้ และมีงานทำ EWE ครบ จบในที่เดียว



0-2035-4900, 063-373-3926



www.tpqi.go.th



TPQIfanpage



@tpqi



1177 อาคารพีร์ล แบงก์ค็อก ชั้น 14 ถนนพหลโยธิน
แขวงพญาไท เขตพญาไท กรุงเทพฯ 10400

